

A sleek, white Siemens Velaro Novo high-speed train is shown in motion, traveling through a tunnel or under a bridge. The train is illuminated with blue and white lights. Surrounding the train are several futuristic, glowing blue digital overlays. These include a line graph labeled 'Reduced energy consumption', a diagram of a train's aerodynamic profile labeled 'Aerodynamic excellence', a diagram of a train's internal structure labeled 'Variable train', a diagram of a train's wheels and tracks labeled 'Proven technology', and a diagram of a train's engine and power system labeled 'Lightweight design'. The background is a blurred cityscape at night, with lights from buildings and streetlights visible.

Velaro Novo

Д-р Дитрих Меллер

Unrestricted © Siemens Mobility GmbH 2018

[siemens.com/velaro-novo](https://www.siemens.com/velaro-novo)

Velaro Novo – Достижения

SIEMENS
Ingenuity for life



Note: Compared to Velaro at 320 km/h

Unrestricted © Siemens Mobility GmbH 2018

Page 2





Aerodynamic excellence

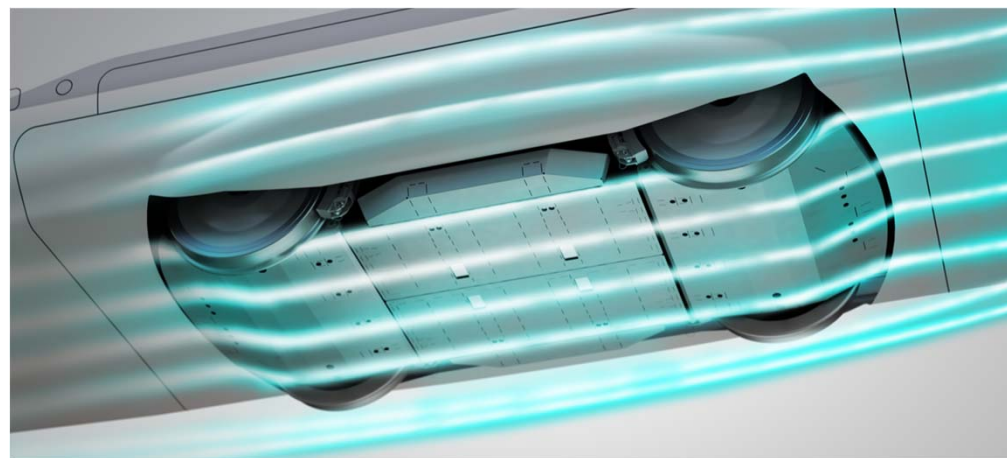
Аэродинамическое сопротивление - один из основных факторов энергопотребления в высокоскоростных поездах

Влияние на потребление энергии

Корпус тележки

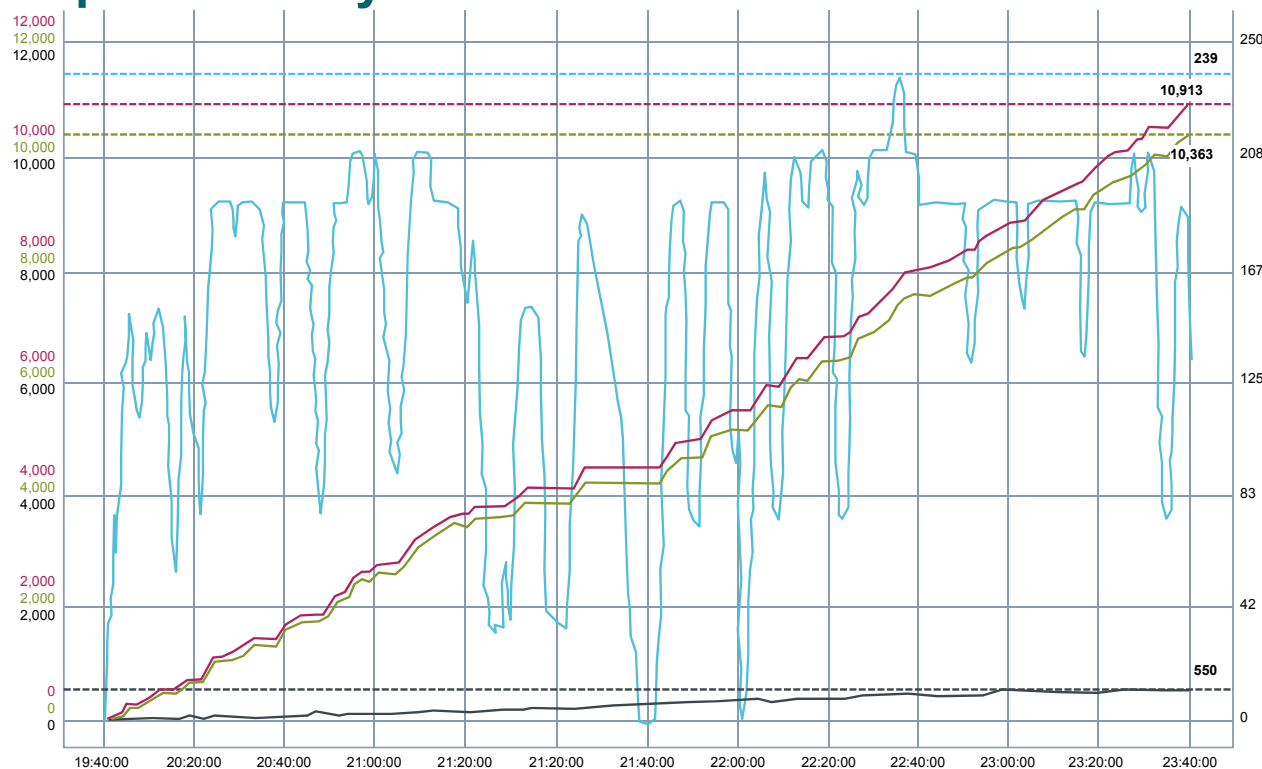
-15%

SIEMENS
Ingenuity for life



Новый двигатель на постоянных магнитах (PMM) обеспечивает полное электрическое торможение в нормальных условиях

SIEMENS
Ingenuity for life



PMM: Результаты годовых полевых испытаний в России : - 5%

— V_IST (km/h) — E_16ASM (kWh) — E_12PMM (kWh) — DeltaE (16ASM-12PMM) (kWh)

- Сила тяги **+10%**
- Мощность торможения **+70%**
- Эффективность **+5%**

Аэродинамическое сопротивление - один из основных факторов энергопотребления в высокоскоростных поездах

Влияние на уровень энергопотребления

Модернизированная крыша поезда

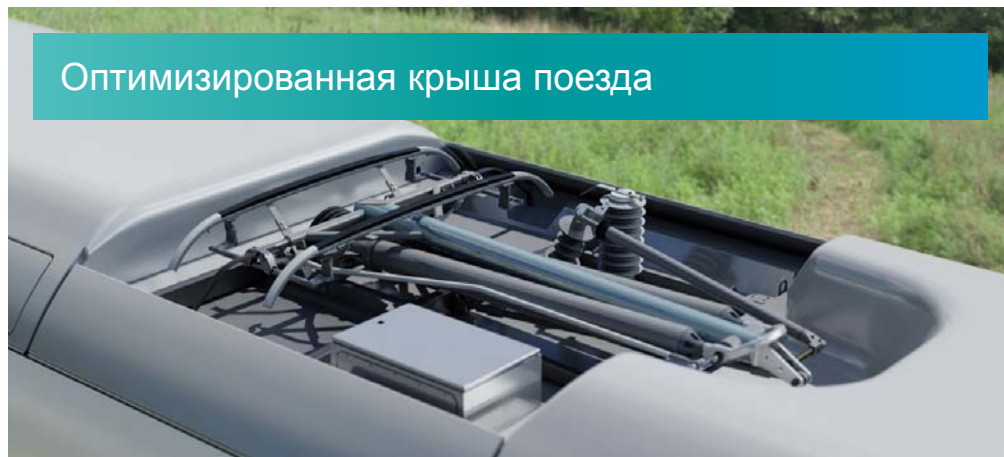
-10%

SIEMENS
Ingenuity for life

Общий дизайн крыши поезда



Оптимизированная крыша поезда





Variable train

Концепция свободного пространства (пустой трубы) – идеальный баланс между гибкостью и экономической эффективностью

Свободное пространство **+10%**

- Исключение технического оборудования, которое мешает вариативности салона
- Стандартизированный крепления для внутренней отделки

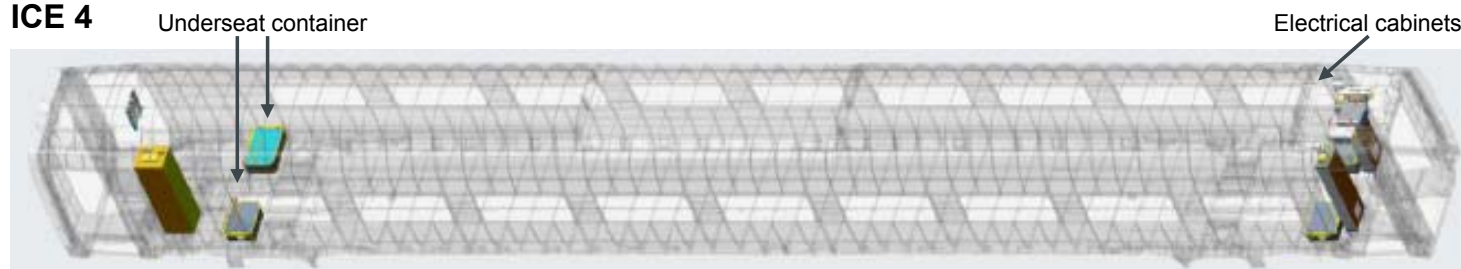


SIEMENS
Ingenuity for life

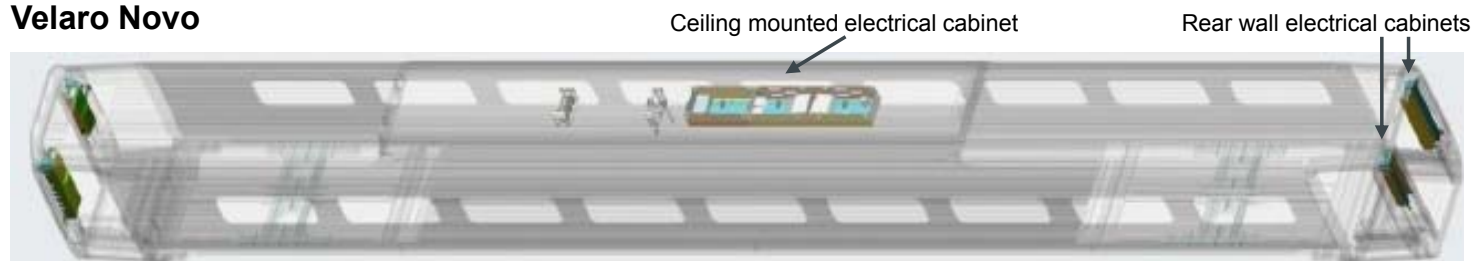
Velaro Turkey



ICE 4



Velaro Novo



#seeitnovo первый тестовый заезд опытного вагона

SIEMENS
Ingenuity for life



Спасибо

SIEMENS
Ingenuity for life

#seeitnovo

